

Kensington®



El futuro del trabajo desde casa:

cómo maximizar el bienestar, la productividad y la protección de datos en las oficinas caseras.

Kensington ayuda a sus empleados y compañeros a trabajar como profesionales, estén donde estén.

1. Introducción >

1. El crecimiento del trabajo a distancia	3
2. ¿Puede trabajar de forma efectiva utilizando solo un portátil, un portátil 2 en 1 convertible o una tableta?	3
3. El equipo adecuado para trabajadores a distancia	4

2. Bienestar >

1. Invertir en ergonomía	5
2. El valor del bienestar	6
3. Facilidad de navegación	6
4. Postura, comodidad y circulación	7
5. Lista de comprobación sobre bienestar	8

3. Productividad >

1. Las herramientas de productividad	9
2. Facilitar la colaboración	10
3. Mejorar la eficiencia de los usuarios con replicadores	10
4. Por qué es importante la productividad	11
5. Lista de comprobación sobre productividad	12

4. Protección de datos >

1. Expansión del perímetro	13
2. Riesgo de filtración	13
3. Cómo proteger los datos físicamente	14
4. Candados, seguridad biométrica y cifrado	15
5. Lista de comprobación sobre seguridad de los datos	17

5. Resumen >

18

33 %

El 33 % de los trabajadores digitales elegiría ahora la oficina como su lugar de trabajo preferido.

54 %

El 54 % de los empleados está dispuesto a cambiar de trabajo para tener mayor flexibilidad.

83 %

El 83 % considera que no necesita estar en la oficina para ser productivo.

1. Introducción

1.1 El crecimiento del trabajo a distancia

Desde hace algún tiempo, el trabajo a distancia es cada vez más popular. A la gente le gusta la flexibilidad que ofrece, así como la oportunidad de ahorrar tiempo y dinero al no tener que desplazarse. Y también hay ventajas para las empresas, ya que pueden ahorrar costes como los de servicios públicos y espacio de oficina. Sin embargo, hasta hace muy poco tiempo, la mayoría de oficinistas seguían pasando la mayor parte de su tiempo (o al menos parte de él) en los edificios físicos de sus organizaciones.

Entonces llegó 2020. El trabajo a distancia se ha convertido en una necesidad para casi todas las organizaciones con trabajadores de oficina. Al principio fue difícil para algunas adaptarse. Sin embargo, ahora muchas personas han adoptado el trabajo desde casa como forma de vida. De hecho, el 33 % de los trabajadores digitales elegiría ahora la oficina como su lugar de trabajo preferido .

Es imposible predecir el futuro, pero la velocidad con la que muchas industrias han empezado a adoptar una cultura de trabajo desde casa sugiere que trabajar fuera de la oficina tradicional seguirá siendo lo normal. Es el momento de que las organizaciones hagan balance de sus estrategias existentes para favorecer el trabajo a distancia y se pregunten si están haciendo lo necesario para fomentar el bienestar y la productividad de los empleados y proteger sus datos en el nuevo escenario tecnológico a largo plazo.

1.2 ¿Puede trabajar de forma efectiva utilizando solo un portátil, un dispositivo 2 en 1 convertible o una tableta?

Ya antes de 2020, trabajar desde un ordenador de escritorio era la excepción y no la norma. Aunque los ordenadores de escritorio son útiles para las tareas que requieren mayor potencia computacional, muchas empresas prefieren equipar a sus empleados con dispositivos portátiles para ofrecerles mayor flexibilidad y movilidad. Esto es importante para los empleados. Una encuesta llevada a cabo por Fuze en 2019 mostró que el 54 % de los empleados estaba dispuesto a cambiar de trabajo para ganar flexibilidad, y que el 83 % consideraba que no necesitaba estar en la oficina para ser productivo.

Sin embargo, debido a la rapidez con la que se han tenido que implementar muchas estrategias de trabajo a distancia por la pandemia de COVID-19, muchas personas se quedaron con configuraciones que distaban mucho de ser ideales en comparación con las de sus oficinas. Las personas han estado trabajando en el sofá, en mesas de comedor e incluso, cuando hacía buen tiempo, en el jardín. La mayor parte del tiempo, lo empleados trabajaban desde sus portátiles sin ningún otro equipo. Y esto, al inicio de la pandemia, fue suficiente para mantener activo el negocio. Sin embargo, no es una solución a largo plazo si tenemos en cuenta el bienestar, la productividad y la protección de datos.



1.3 El equipo adecuado para trabajadores a distancia

Hace 50 años, era habitual que la pantalla del ordenador estuviera integrada en el teclado. Pero esto generaba quejas continuas por molestias musculoesqueléticas. El problema era que todo estaba comprimido en el mismo lugar. Las nuevas directrices implantadas en la década de los 70 ordenaron la separación del teclado, el ratón y la pantalla. Esto proporcionó la capacidad de poder ajustar los espacios de trabajo. Actualmente, en aras de la movilidad, los portátiles se vuelven a diseñar con todos los componentes apiñados.

Los efectos negativos de trabajar desde un portátil y en un entorno no ergonómico no siempre son evidentes de inmediato. Empiezan poco a poco y empeoran con el tiempo. Dichos efectos pueden incluir fatiga e incomodidad provocadas por una mala postura, esfuerzos repetitivos en las articulaciones, cansancio ocular, etc. Los portátiles también generan problemas de seguridad de los datos para las organizaciones, ya que las personas no están igual de protegidas en las redes domésticas que en la oficina. Además, es más fácil perder o que roben un portátil.

Por suerte, Kensington cuenta con las herramientas necesarias para ayudar a trabajar como un profesional desde cualquier lugar. Nuestro objetivo es fomentar la adaptación al trabajo desde casa ofreciendo soluciones para las organizaciones en tres áreas clave: bienestar, productividad y seguridad de los datos.



2. Bienestar

2.1 Invertir en ergonomía

Es inevitable que, con el tiempo, las personas que trabajan desde portátiles o superficies poco adecuadas sufran dolores y molestias. Puede que no ocurra en una semana, pero sí en meses o en años. Cuando las personas trabajan en un espacio de oficina normal, suelen tener el mobiliario adecuado con una silla ajustable y una mesa con una altura apropiada, ya que las empresas están obligadas a seguir ciertos reglamentos de salud y seguridad. Estas configuraciones típicas de oficina pueden incluir o no equipos ergonómicos ajustables además del mobiliario. Incluso en esos casos, las lesiones laborales son sorprendentemente comunes: al año, casi 2 millones de trabajadores sufren lesiones por movimientos repetitivos y casi 600 000 se toman tiempo libre para recibir tratamiento.

Cuando se utiliza un teclado ergonómico, se produce un

68 %

menos de desviación cubital bilateral.

77 %

Un 77 % menos de extensión bilateral de la muñeca que con teclados antiguos.

La palabra ergonomía proviene de la palabra griega “ergon”, que significa trabajo, y “nomos”, leyes. Esencialmente significa “leyes de trabajo” o “ciencia de trabajo” y se refiere a la optimización de las interacciones entre el entorno laboral y el trabajador. No existe ningún requisito obligatorio para que los usuarios remotos trabajen de forma efectiva, aunque puede que en el futuro se produzcan cambios en las evaluaciones y los reglamentos. Kensington puede ayudarle a ofrecer a sus empleados el apoyo que necesitan.

Por ejemplo, hemos analizado a fondo cómo se comporta un teclado ergonómico curvo o dividido de Kensington en comparación con los de la competencia. Nuestro equipo hizo pruebas de escritura a 30 usuarios habituales de ordenador para que las completaran en dos semanas. Los usuarios nunca habían utilizado un teclado curvo ni dividido. La velocidad de escritura media aumentó en menos de dos semanas de uso, con un 68 % menos de desviaciones cubitales bilaterales y un 77 % menos de extensiones bilaterales de muñeca que utilizando sus antiguos teclados. Estos movimientos, si no se tratan, pueden generar incomodidades, dolores y lesiones.

Los teclados ergonómicos de Kensington favorecen una postura neutral en las muñecas y antebrazos, lo que evita lesiones graves por movimientos repetitivos relacionadas con el uso de ordenadores. Estos son los tipos de beneficios que hacen que los productos ergonómicos sean una inversión tan conveniente.

28 %

Un 28 % menos de bajas por enfermedad cuando se implantan programas de bienestar en el lugar de trabajo.

91 %

El 91 % de los trabajadores de las empresas que apoyan el bienestar dice sentirse motivado para dar lo mejor de sí mismo.

2.2 El valor del bienestar

Los programas de bienestar ayudan a las personas a adoptar y mantener comportamientos que favorezcan un estilo de vida saludable a largo plazo. Y esto no es solo bueno para los empleados, sino que también genera beneficios tangibles para las empresas. Tener empleados más sanos y felices generará mejores resultados que si tienen que lidiar con molestias y dolores constantes. Las empresas tienen un 28 % menos de bajas por enfermedad cuando implantan programas de bienestar en el lugar de trabajo.

Kensington puede hacer que las oficinas remotas sean tan saludables, productivas y seguras como las oficinas corporativas. Nuestros productos le ayudan a hacer que las oficinas remotas existentes, y a menudo poco óptimas, de sus empleados sean más ergonómicas con solo unos pocos ajustes. Además, el enfoque en el bienestar siempre será bien recibido por sus empleados, ya que sentirán que está invirtiendo en su salud y en sus carreras profesionales. Por eso, el 91 % de los trabajadores de las empresas que apoyan el bienestar dice sentirse motivado para dar lo mejor de sí mismo.

Desde elevadores ajustables para portátiles y soportes y brazos para monitores, hasta reposapiés, respaldos y reposamuñecas que favorecen una buena postura y la circulación; los productos de Kensington permiten a los empleados encontrar el ajuste adecuado para mejorar su comodidad durante todo el día. Evidentemente, todos tenemos un cuerpo diferente, por lo que un único tamaño no siempre sirve a todo el mundo. Por eso, ofrecemos un gráfico de manos de SmartFit®, para que pueda encontrar el ajuste adecuado para cada persona.

Los productos ergonómicos SmartFit se envían con un gráfico de manos para que los usuarios puedan encontrar fácilmente la mejor opción de comodidad para SmartFit. Colocando la mano en el gráfico, los usuarios podrán determinar rápidamente el ajuste que ofrece la mejor configuración, para luego ajustar el producto SmartFit en función de la guía de instrucciones con códigos de color que incluye el paquete.

2.3 Facilidad de navegación

Los dolores y molestias suponen el 24 % de las bajas laborales por síntomas de estrés. Utilizar ratones y teclados externos reduce este riesgo, ya que permite adoptar una postura de trabajo más natural, en lugar de tener que doblar las muñecas o comprimir el túnel carpiano para utilizar el trackpad del portátil. Un reposamuñecas puede ofrecer un apoyo acolchado para los brazos y las muñecas y permite ajustar el ángulo para garantizar que las muñecas descansan en una posición natural.

El uso de periféricos y equipos ergonómicos de IT externos ocupa más espacio, pero permite al usuario mejorar su postura. Colocar el equipo a una distancia correcta del cuerpo impide que se adopte una postura encorvada, la natural cuando se utiliza únicamente un ordenador portátil. Por ejemplo, el teclado puede estar más cerca del cuerpo mientras que el monitor permanece a un brazo de distancia. Para evitar las lesiones generadas por molestias repetitivas, el NHS (Servicio Nacional de Salud de Reino Unido) también recomienda lo siguiente:

- Pantallas al nivel de los ojos.
- Muñecas y antebrazos rectos y nivelados respecto al suelo.
- Pies apoyados en el suelo o en reposapiés.
- Dejar un hueco de entre 100 y 150 mm (de 4 a 6 pulgadas) en la parte delantera del escritorio para apoyar las muñecas cuando se utiliza el teclado.

Los ratones verticales de Kensington están diseñados de forma ergonómica para ajustarse a la forma de la mano de los usuarios. Esto significa que los músculos más grandes del brazo son los que moverán el ratón, en lugar de tener que pivotar constantemente el codo o la muñeca. Esos pequeños movimientos repetitivos de la muñeca pueden generar lesiones por movimientos repetitivos, como túnel carpiano, codo de ratón o tenosinovitis.

40 %

El 40 % de los trastornos musculoesqueléticos relacionados con el trabajo que se producen en Reino Unido afecta a la espalda del trabajador.

2.4 Postura, comodidad y circulación mejoradas

Alguien que haya sufrido dolores de espalda sabe lo incómodo que puede llegar a ser. El 40 % de los trastornos musculoesqueléticos relacionados con el trabajo que se producen en Reino Unido afecta a la espalda del trabajador. Sin embargo, muchos de estos trastornos podrían evitarse o reducirse con un respaldo o un reposapiés. Kensington ofrece una gama de productos que mejoran la postura, la comodidad y la circulación desde la cabeza a los pies. Los elevadores de portátiles, soportes de altura ajustable y brazos para monitores pueden hacer que la pantalla esté al nivel de los ojos, lo que previene la fatiga ocular y el dolor cervical por sentarse de forma encorvada.

Pero no todo depende de la parte superior del cuerpo. Puede ser fácil olvidarse de la parte inferior cuando estamos sentados durante todo el día. Los reposapiés favorecen una postura natural que alivia el estrés. Además, pueden ser oscilantes, fijos o masajeadores. Ayudan al usuario a pasar el día y mejoran la postura y la circulación con movimientos de poco esfuerzo. Kensington también ofrece alfombrillas antifatiga que mejoran la postura al estar de pie, lo que es bueno para los pies y los niveles de energía cuando se utiliza un escritorio elevado.



2.5 Lista de comprobación sobre bienestar

Por suerte hemos empezado a mostrar que una serie de pequeños cambios puede suponer un gran diferencia para el bienestar de los empleados. Aquí ofrecemos un conjunto de instrucciones que puede compartir con sus compañeros o empleados para ayudarles a configurar los espacios de trabajo de sus casas de una forma más ergonómica, de modo que puedan minimizar el riesgo de sufrir molestias continuas o problemas de salud.

Coloque la silla cerca del escritorio. El estómago debe tocar la mesa.

Siéntese con los pies apoyados del todo en el suelo y coloque los muslos paralelos a este.

Si las piernas llegan al suelo, apóyelas en un reposapiés.

Si el escritorio es demasiado alto y no puede ajustar la silla, utilice un cojín para estar a la altura adecuada.

Siéntese de forma que esté apoyado contra el respaldo de la silla. Si no tiene una silla ergonómica, asegúrese de tener la zona lumbar apoyada en un respaldo.

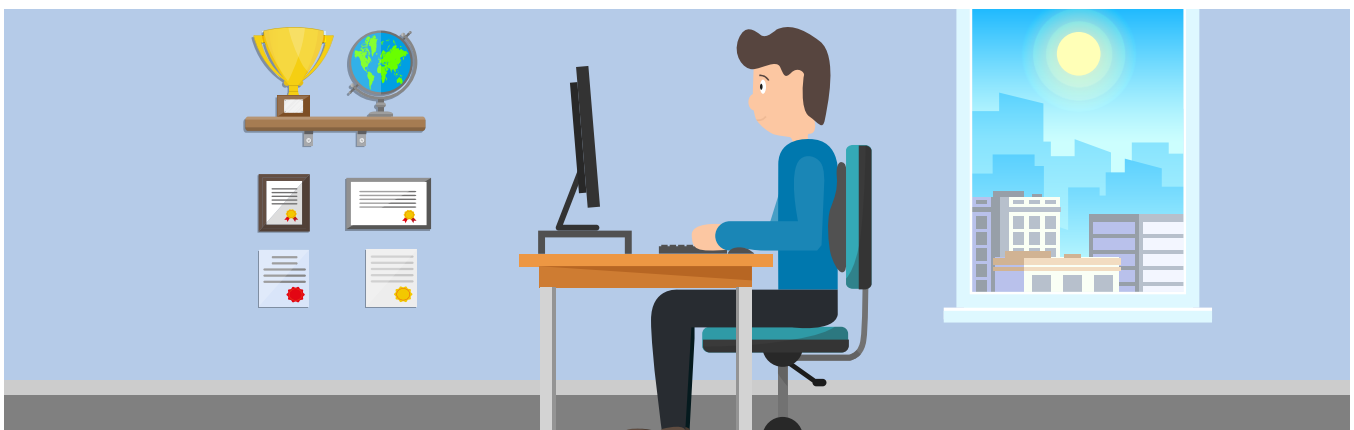
Asegúrese de estar mirando de frente a la pantalla y el teclado. Es decir, que no tiene que girar el cuello para mirar la pantalla.

Debe poner el brazo en forma de "L", desde el hombro a la muñeca, cuando escriba. Ajuste la altura de la silla para que la mesa esté al nivel de los codos.

Coloque el monitor al nivel de los ojos y a un brazo de distancia. Si utiliza solo un portátil, debe elevarlo con un elevador de portátiles y conectar un teclado y ratón individuales.

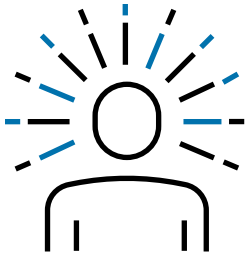
Mire a lo lejos cada 20 minutos para variar la distancia focal y evitar la fatiga ocular. Los filtros antirreflejos y de luz azul también ayudan a reducir la cantidad de luz perjudicial que emiten las pantallas.

Tómese pequeños descansos cada 20 o 30 minutos y deje caer los brazos a los lados y estire. Levántese, muévase y estire durante 5 minutos cada hora.



PARA OBTENER MÁS INFORMACIÓN:

www.kensington.com/work-like-a-pro/wellbeing



*Una segunda
pantalla puede
proporcionar un*
42 %
*más de productividad
que utilizando un
portátil.*

3. Productividad

3.1 Las herramientas de productividad

Los efectos negativos de trabajar con un portátil desde casa pueden ir más allá de la salud del trabajador. Pueden tener también un impacto importante en la productividad general. Trabajar en un entorno de oficina suele ofrecer acceso a varios monitores y a una amplia gama de equipos externos y periféricos bien conectados, como ratones y teclados. El cambio repentino hacia el trabajo desde casa ha hecho que muchas personas se las tengan que arreglar con solo un portátil. Sin embargo, los equipos mencionados anteriormente deben considerarse herramientas necesarias para mejorar la productividad y no como mejoras opcionales.

Los estudios demuestran que añadir una segunda pantalla puede proporcionar un 42 % más de productividad que utilizando un portátil. Utilizar una pantalla adicional y más grande permite al usuario distribuir su trabajo en más espacio y tener más de una ventana abierta en cualquier momento. Esto genera una mejor visibilidad, una navegación más sencilla y menos tiempo malgastado abriendo y minimizando ventanas.

Si se utiliza una segunda pantalla, el usuario también necesitará un teclado y ratón externos, al igual que en una oficina convencional. Tener un teclado de tamaño completo permite adoptar una postura más natural para mejorar la comodidad. También reduce la cantidad de errores de escritura que se cometen, lo que aumenta la productividad.

Sin embargo, también hay que tener en cuenta que no todos los teclados son iguales. En el apartado anterior, hablamos sobre que el equipo de Kensington llevó a cabo pruebas de escritura para comparar los teclados externos normales con los teclados curvos y divididos de Kensington. Los resultados no solo mostraron los beneficios de la ergonomía, sino que el uso de nuestros teclados especializados también aumentó la velocidad media de escritura de los usuarios, lo que mejora la productividad en general.

Reemplazar el trackpad por un ratón o trackball externo también proporcionará ventajas para la productividad, ya que estos dispositivos permiten realizar desplazamientos más eficientes por la pantalla. Todos estos productos de Kensington permiten trabajar de una forma más rápida y sencilla, lo que significa que se puede hacer mucho más trabajo que estando encorvado sobre un portátil y utilizando el trackpad integrado.

62 %

El 62 % de los trabajadores a distancia quiere que sus empleadores ofrezcan mejores tecnologías que le ayuden a estar conectado con sus compañeros.

3.2 Facilitar la colaboración

Contar con el equipamiento adecuado también permite a los equipos que trabajan desde casa colaborar, incluso estando separados. Los empleados no siempre tienen la tecnología que necesitan para trabajar desde casa de forma efectiva. Los estudios demuestran que el 62 % de los trabajadores a distancia quiere que sus empleadores ofrezcan mejores tecnologías que le ayuden a estar conectado con sus compañeros. Ayudar a las personas a conectarse facilita el trabajo colaborativo y el desarrollo de relaciones. Esto puede ser especialmente importante para los que echan de menos a sus compañeros y las interacciones humanas de la oficina.

“Creo que estás silenciado” es una frase que hemos oído mucho el año pasado. Las videollamadas y llamadas de conferencia son una necesidad para muchos. Sin embargo, los micrófonos y altavoces integrados en los portátiles suelen ser de mala calidad y ofrecen un sonido poco profesional para las teleconferencias. Por otro lado, los auriculares externos suenan mucho mejor. Las cámaras web externas también son útiles si se utiliza una segunda pantalla, ya que de lo contrario, puede que la cámara del portátil solo muestre parte de la cara del usuario. Kensington ofrece una gama de auriculares y cámaras web para garantizar que la calidad de la imagen y sonido de los empleados sea la mejor en las reuniones por vídeo o llamada. Estas herramientas reducen los problemas de comunicación y ayudan a los equipos a seguir trabajando juntos al máximo rendimiento.

3.3 Mejorar la eficiencia de los usuarios con replicadores

Los productos ergonómicos y los equipos externos están muy bien, pero necesitan estar conectados entre ellos para que sean verdaderamente efectivos. Tener el replicador de puertos adecuado es fundamental para mantener la productividad de los equipos que trabajan a distancia.

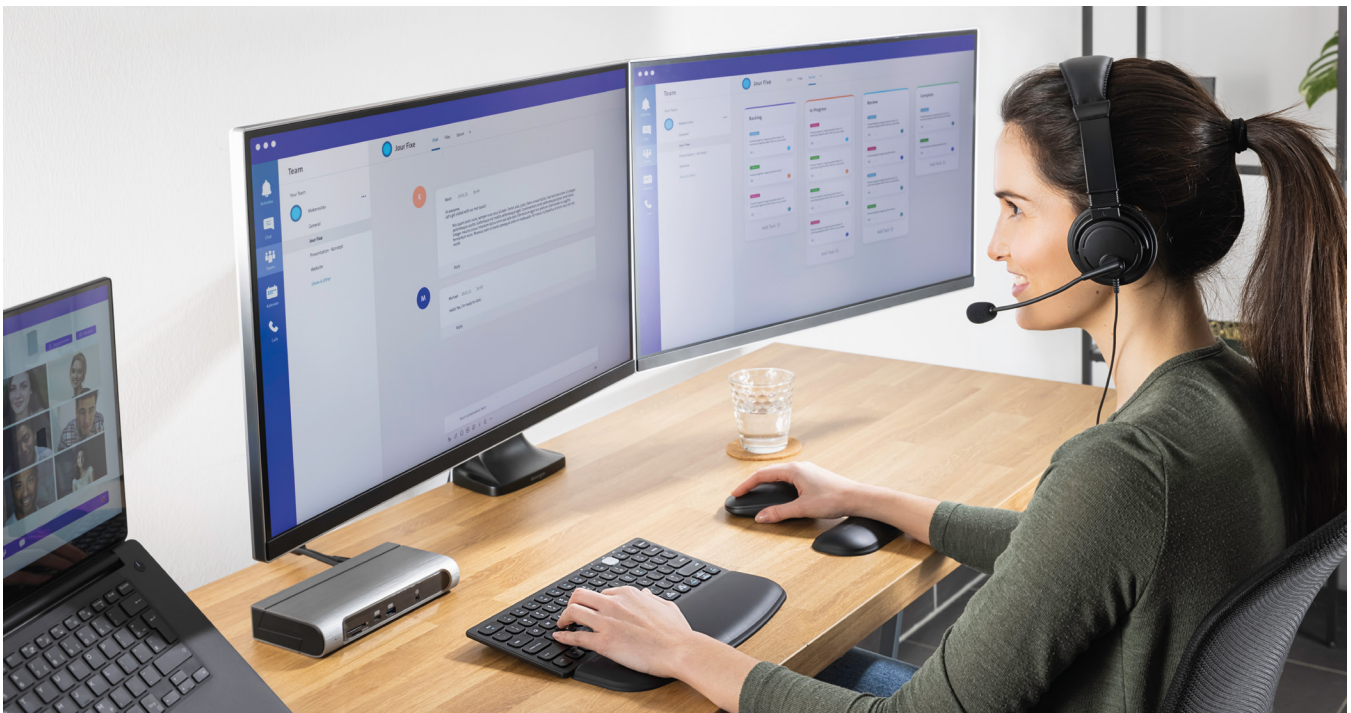
Kensington facilita esta tarea de conectar segundas pantallas, ratones y teclados gracias a nuestra gama de replicadores y adaptadores. Ofrecemos replicadores móviles tanto para el trabajo desde casa como en cualquier lugar, de forma que los usuarios puedan conectar sus equipos de IT con facilidad. Ofrecemos soluciones fijas de escritorio de replicador de puertos que admiten monitores duales, puertos de expansión adicionales y mucho más. Para lograr una configuración de escritorio definitiva y una eficiencia que se asemeje a la de la oficina, Kensington también ofrece a los trabajadores a distancia soporte para monitores 4K duales, puntos de carga para portátiles, múltiples puertos USB para conectar periféricos y acceso a la red Gigabit con cable.

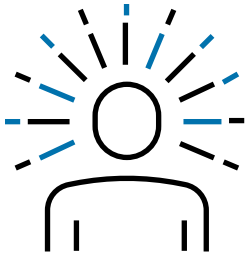
3.4 Por qué es importante la productividad

Crear un espacio de trabajo cómodo y ergonómico no solo influye en el bienestar del empleado, sino que también tiene un efecto en cadena sobre la productividad.

Un empleado cómodo es un empleado contento, y los empleados felices son más productivos. Es un ciclo continuo positivo que genera mejores resultados comerciales. Las organizaciones con programas de salud y productividad efectivos tienen un 11 % más de ingresos por empleado y 1,8 días menos de ausencias por empleado al año, así como un 28 % más de rentabilidad para accionistas.

Antes se creía que los empleados trabajaban menos desde casa. Pero, en realidad, un estudio de Stanford que involucró a 16 000 trabajadores durante más de 9 meses demostró que trabajar desde casa aumenta la productividad en un 13 %. Este aumento del rendimiento se debió al aumento de las llamadas por minuto, atribuidas a tener un entorno de trabajo más tranquilo y agradable, y a trabajar más minutos por cada turno debido a la reducción de los descansos y las bajas por enfermedad. En este mismo estudio, los trabajadores también informaron de una mejoría en la satisfacción con el trabajo, y la tasa de abandono se redujo en un 50 %. Estas estadísticas muestran que, combinando los beneficios tradicionales de utilizar equipamiento externo con las mejoras emergentes en productividad que ofrece trabajar desde casa, las organizaciones podrán sacar todo el potencial de su personal en el futuro, trabajen donde trabajen.





3.5 Lista de comprobación sobre productividad

Invertir en las herramientas adecuadas para mantener la productividad de los empleados en cualquier lugar es un paso esencial para preparar a su organización para el futuro del trabajo desde casa. Aquí ofrecemos varias instrucciones que puede usar para crear espacios de trabajo en casa que optimicen la productividad de sus empleados o compañeros.

Ofrezca a los trabajadores monitores externos para aprovechar las ventajas al instante y tener más de un 40 % de aumento en productividad.

Proporcione replicadores de puertos móviles o fijos para que puedan conectar de forma fácil y segura sus accesorios de escritorio nuevos y existentes.

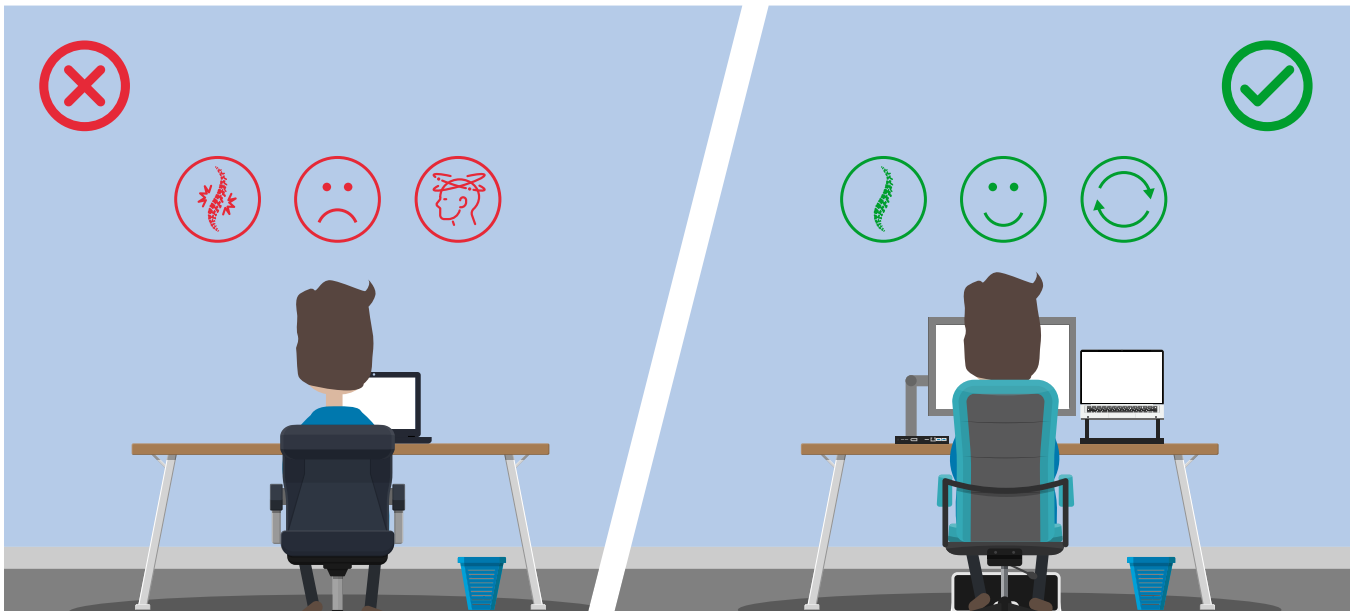
Ofrezca a los trabajadores ratones, teclados y trackballs ergonómicos, así trabajarán de forma más efectiva que desde un portátil.

Proporcione auriculares para que los trabajadores puedan hacer llamadas con manos libres más fácilmente.

Otorgue acceso a los empleados a cámaras web para que puedan comunicarse a través de vídeo con sus compañeros. Las cámaras web externas pueden colocarse libremente, lo que proporciona un mejor ángulo y una mejor calidad de vídeo para las videollamadas.

Suministre equipamiento ergonómico cuando los trabajadores trabajen desde casa. Un empleado incómodo es un empleado poco productivo.

Recuerde tener en cuenta todo lo relacionado con la salud a la hora de evaluar el retorno de la inversión del equipamiento ergonómico: envíe el mensaje de que valora el bienestar de sus empleados y que quiere ayudarles a estar contentos y a que sean productivos.



PARA OBTENER MÁS INFORMACIÓN:

www.kensington.com/work-like-a-pro/productivity



41 %

El 41 % de las filtraciones de datos son causadas por una pérdida o robo de dispositivos.

4. Protección de datos

4.1 Expansión del perímetro

Los caros equipos informáticos de la oficina están bien protegidos. Las empresas utilizan candados, personal de seguridad, puertas, cámaras y alarmas para proteger sus valiosos activos. Cuando se trabaja de forma remota, la realidad es muy diferente y es posible que los activos de la empresa estén en sitios poco seguros. Si antes un administrador de IT tenía que proteger mil dispositivos en una única ubicación, ahora tienen que pensar en mil dispositivos en mil ubicaciones diferentes.

El perímetro de seguridad tradicional se ha dispersado a lo largo y ancho. El trabajo flexible y a distancia ha hecho que los lugares de trabajo ya no sean un único lugar fácil de proteger. Y, desgraciadamente, los trabajadores a distancia no son los únicos que están interesados en sus datos. Por eso necesita invertir en mantener la seguridad de los dispositivos y los datos. Por suerte, las oficinas en casa no tienen por qué ser la segunda mejor opción para la seguridad.

4.2 Riesgos de filtración

Si el 41 % de las filtraciones de datos se produce debido al robo o la pérdida de dispositivos, el trabajo a distancia ha añadido un problema más para los administradores de IT en lo relativo a la protección de los dispositivos y, sobre todo, de los datos. En los negocios modernos, puede ser más perjudicial perder los datos almacenados en estos dispositivos que los propios bienes físicos. Con reglamentos como el RGPD, las empresas pueden tener multas importantes por perder datos personales. Se estima que, de media, resolver una filtración de datos cuesta 3,86 millones de dólares. Sin embargo, cuanto más grande es la empresa, más grande es la multa.

La ciberseguridad será, y con razón, una de las mayores preocupaciones para las organizaciones. No obstante, la seguridad física de los dispositivos es igual de importante y los equipos de IT no deberían ignorarla. Las organizaciones que almacenan información personal identificable son las más susceptibles y objetivos muy preciados. En el actual estado empresarial, estos datos sensibles suelen estar almacenados en portátiles que están en las casas de los trabajadores. El tamaño y la portabilidad hacen que sea más fácil robar un portátil que un ordenador de sobremesa. De hecho, uno de cada diez portátiles será robado de una organización a lo largo de su vida útil.

La piratería visual (el hecho de espiar la pantalla del ordenador de otra persona) es otra cosa a tener en cuenta. Es tan evidente, que muchas empresas ni siquiera piensan en esto, sino que centran sus esfuerzos en instalar cortafuegos y programas antivirus. Cuanto más ágiles sean las plantillas, más vulnerables serán a la piratería visual. En más del 90 % de los casos en los que hay una pantalla a la vista, se producen accesos a datos confidenciales. Si sus empleados manipulan datos empresariales sensibles o información sobre los clientes, querrá saber que estos son totalmente privados, trabajen donde trabajen.

4.3 Cómo proteger los datos físicamente

Tiene sentido que la seguridad física sea una parte fundamental de su política de seguridad, tanto para los trabajadores de la oficina como a distancia. Lo mejor es crear una política de dispositivos donde se indique el uso y almacenamiento adecuados de los dispositivos para los empleados. Sin embargo, no siempre es fácil asegurarse de que las personas cumplan la política. La mejor es hacer que los dispositivos de seguridad sean fáciles de implantar y utilizar y que no interfieran en la productividad del usuario.

Una buena seguridad puede reducir el robo de portátiles hasta en un

85 %

La protección de datos comienza en un hardware seguro. Necesita proteger sus datos, sea cual sea el dispositivo que utilicen sus empleados para acceder a ellos. Kensington facilita esta tarea con nuestra selección avanzada de candados para portátiles, tabletas y puertos USB. A diferencia de los aspectos más complicados de la ciberseguridad, con Kensington es muy fácil reducir los riesgos de filtración de datos por el robo de dispositivos. Una buena seguridad puede reducir el robo de portátiles hasta en un 85 % .

Los candados físicos de alta calidad proporcionan tranquilidad para los administradores de IT, ya que evitan el robo de los dispositivos y la posterior pérdida de datos que podría costar millones de dólares a sus empresas. Si no sabe con seguridad qué candado es el más apropiado para los dispositivos de sus empleados, utilice el Selector de candados de Kensington. El usuario puede introducir su dispositivo y nosotros le informaremos sobre qué candado es el mejor para él.

El sistema Register & Retrieve™ (R&R) de Kensington también simplifica la gestión de llaves maestras y es ideal para empleados que trabajan en diferentes ubicaciones. Si cada usuario registra su candado en el portal R&R, podrán solicitar el reemplazo de las llaves en caso de que se pierdan. El sistema permite enviar las llaves al domicilio del usuario en lugar de que el administrador informático tenga que utilizar su llave maestra para desbloquear el dispositivo.

Por último, Kensington también ofrece filtros de privacidad para pantallas como una forma rápida y sencilla de evitar las visualizaciones no autorizadas. Gracias a sus características, como el filtro antirreflejos y de luz azul, son una herramienta versátil que no solo protege los datos sensibles frente a miradas indiscretas, sino que hace que el uso de portátiles, ordenadores o tabletas sea más agradable. Los usuarios o administradores de IT pueden introducir sus dispositivos en el Selector de privacidad de Kensington para encontrar el filtro que mejor se adapte a sus necesidades. Con nuestros productos de seguridad de datos queremos ofrecer soluciones sencillas con una seguridad sin fisuras.



Hemos vendido tantos candados y cables como para dar la vuelta al mundo dos veces.

4.4 Candados, seguridad biométrica y cifrado

Kensington inventó el primer candado con cable para ordenador hace más de 25 años, por lo que algo sabemos sobre seguridad. Somos la marca más fiable del mundo en lo relativo a proteger dispositivos electrónicos y hemos vendido tantos candados y cables como para dar la vuelta al mundo dos veces. La oferta de candados de Kensington incluye candados con llave, candados de combinación, candados de escritorio y puntos de anclaje.

Por supuesto, los tiempos han avanzado y nuestra oferta de seguridad también ha evolucionado. Ahora ofrecemos sistemas biométricos y de bloqueo electrónico junto a los candados tradicionales para asegurarnos de mantener sus pertenencias donde están. Nuestras soluciones de seguridad de próxima generación incluirán candados compactos y elegantes para portátiles ultrafinos, replicadores de puertos para dispositivos sin ranura de seguridad, como los Apple MacBooks, y soluciones para la familia de productos de Microsoft Surface.

Nuestras claves biométricas de huella dactilar crean una capa de protección adicional mientras se mantiene la facilidad de uso para los trabajadores a distancia. Las claves biométricas de huella dactilar otorgan a los dispositivos y servicios en línea la protección de la autenticación de un solo factor (sin contraseña), de doble factor, multifactor y "Tap-and-Go". Esto significa que alguien podría autenticarse con una huella dactilar o con una clave biométrica (huella dactilar) y una contraseña para poder acceder a un dispositivo o servicio en línea.

La función "Tap-and-Go" combina un nombre de usuario y una contraseña con una autenticación de clave de seguridad de segundo factor. Windows Hello y Hello for business ofrecen inicios de sesión seguros mediante biometría para dispositivos Windows 10 utilizando protocolos FIDO U2F y FIDO2, lo último en seguridad integral en línea. Cuando se utilizan servicios en la nube que almacenan información sensible, se debería emplear siempre autenticación de doble factor (2FA) para mayor seguridad. Las soluciones biométricas de Kensington de 2FA son compatibles con diferentes servicios en la nube, como AWS, Dropbox, Github, Google Cloud, Salesforce, Shopify y muchos más. Con la inclusión constante de nuevos servicios, nuestras claves biométricas de huellas dactilares ofrecen los estándares más recientes para una autenticación segura y fiable.

El Advanced Encryption Standard (AES) es otra medida de seguridad fundamental que funciona como estándar en muchos accesorios Kensington. AES es un estándar de seguridad que emplea el gobierno de EE. UU. para proteger información clasificada en software y hardware de todo el mundo. Utilizando claves criptográficas de 128, 192 y 256 bits, este estándar proporciona un cifrado de extremo a extremo que garantiza que los datos no puedan ser descifrados en caso de que sean interceptados. Sin esta función de seguridad, la red de su empresa será vulnerable a los ciberataques.

Independientemente de si utilizan tecnología tradicional o de vanguardia, todos los dispositivos de Kensington tienen tres cosas en común: son resistentes, innovadores y fáciles de usar. Además, son compatibles con el 95 % de los portátiles, así como con la mayoría de dispositivos, como discos duros, proyectores, impresoras y monitores. Las soluciones de bloqueo de Kensington le permiten proteger fácilmente sus activos empresariales más valiosos: sus dispositivos y los datos confidenciales que contienen.





4.5 Lista de comprobación sobre seguridad de los datos

Hemos detallado el amplio escenario de la seguridad de los datos y le hemos enseñado a proteger los datos de su organización ahora que sus empleados trabajan fuera del perímetro de seguridad tradicional. Aquí incluimos varias instrucciones que puede utilizar para determinar si ha adoptado las medidas adecuadas para tener un futuro más seguro en cuanto al trabajo a distancia.

Evalúe su perfil de riesgo: ¿dónde están sus dispositivos y qué almacenan?

Decida qué tipo de solución de bloqueo se adapta mejor a su personal y su empresa.

Invierta en los candados adecuados para su empresa: al menos uno para cada dispositivo.

Asegúrese de que todos los usuarios de candados registran el suyo en registerandretrieve.kensington.com para que el departamento de TI pueda solicitar fácilmente el reemplazo de llaves en caso de que sea necesario.

Cree una política de candados y un documento de cumplimiento que indique a los empleados lo que tienen que hacer.

Proporcione a los empleados pantallas de privacidad que eviten la piratería visual.

Empiece a utilizar candados biométricos para añadir una capa extra de autenticación a los dispositivos de los usuarios.

Aplique autenticación 2FA para iniciar sesión en servicios en la nube donde se almacenan datos sensibles.

Elija dispositivos con periféricos cifrados mediante AES.

Reevalúe periódicamente su política de seguridad de datos y actualice su solución de bloqueo cuando sea necesario.



PARA OBTENER MÁS INFORMACIÓN:

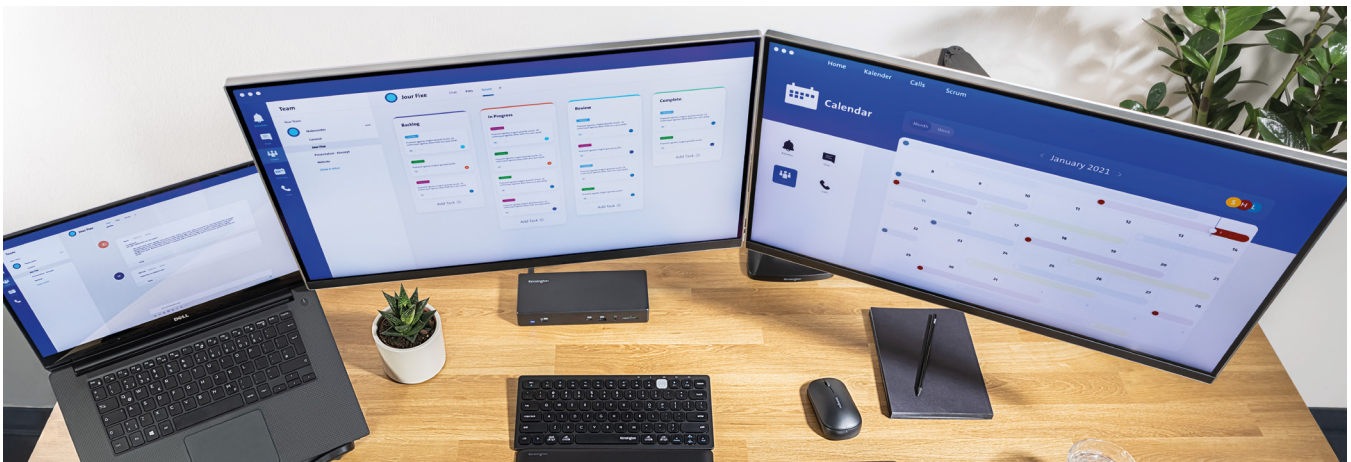
www.kensington.com/work-like-a-pro/data-protection

5. Resumen

El momento para pensar en el futuro del trabajo desde casa es ahora. Con todo lo ocurrido en 2020, se ha acelerado el cambio al trabajo a distancia como nueva práctica, por lo que las empresas deben contar con una estrategia integral a largo plazo. Estas estrategias deben proteger tanto a los empleados como a los datos más allá de los límites del espacio de trabajo tradicional.

Por suerte, Kensington ofrece las herramientas que necesita para que, en el futuro, las oficinas remotas sean igual de productivas, saludables y seguras que los espacios de trabajo. Nuestro compromiso permanente en crear entornos de trabajo ergonómicos nos permite ofrecer una gama completa de equipamiento que favorece el bienestar y la comodidad de las personas que trabajan desde casa. Además, su organización también puede equipar a sus empleados a distancia para que sean productivos invirtiendo en nuestro equipamiento externo y nuestras soluciones de bloqueo. Cuando se trata de mantener la seguridad de los datos de su organización más allá de los espacios seguros tradicionales, Kensington ofrece una combinación de seguridad por hardware (desde candados de alta calidad para dispositivos a pantallas de privacidad), seguridad biométrica y cifrado para disfrutar de una protección de datos a largo plazo.

Kensington ofrece soporte para grandes proyectos de IT, implantaciones o licitaciones, además de ofrecer asistencia técnica posventa para toda nuestra gama de productos. Solo Kensington ofrece una solución completa para mejorar la productividad y el bienestar del trabajo desde casa, mientras mantiene protegidos los datos de su organización en el futuro.



PARA OBTENER MÁS INFORMACIÓN:

contact@kensington.com



Todas las especificaciones están sujetas a cambios sin previo aviso. Es posible que los productos no estén disponibles en todos los mercados. Kensington y el nombre y diseño de ACCO son marcas comerciales registradas de ACCO Brands. Kensington The Professionals' Choice es una marca comercial de ACCO Brands. Todas las demás marcas comerciales registradas y no registradas son propiedad de sus respectivos propietarios. © 2021 Kensington Computer Products Group, una división de ACCO. Reservados todos los derechos. CBT33098ES

Kensington
The Professionals' Choice™